



# FICHE DESCRIPTIVE

## Sortie « **Puy du Fou** »

du 11 au 15 septembre 2024



Situé en Vendée, au cœur d'une forêt centenaire,  
le **Puy du Fou** est un parc "où les émotions sont éternelles".



Au **Puy du Fou**, c'est un spectaculaire voyage dans le temps. Un parc unique au monde.

Avec votre entrée, vous avez accès à l'ensemble du parc : ses spectacles grandioses, ses villages d'époque et sa nature. Ici, on s'inspire de l'Histoire et ses légendes pour vous faire vivre des aventures exceptionnelles. De l'empire romain à la Première Guerre Mondiale.





# Programme du weekend

## Mercredi 11 septembre :

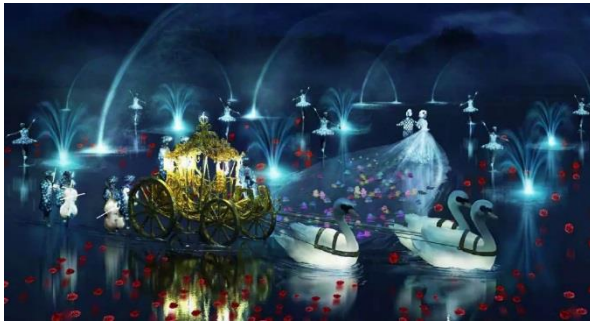
- Accueil dès 14h00 à **Saint Michel Mont Mercure**  
Place du sommet à côté de l'église à l'aire de service  
N 46° 49' 56.2728" W 0° 52' 54.8688"

## Jeudi 12 septembre :

- Visite de l'église, montée au clocher,  
après 199 marches vue à 360° sur toute la contrée
- Possibilité de balades, supérette à proximité, jeux de boules, détente,...

## Vendredi 13 septembre :

- Départ à 9h00 pour le **Puy du Fou** et installation au parking CC en prenant le ticket à la borne qui ouvre la barrière. Le conserver pour payer le stationnement en partant le dimanche (13.90€ la nuitée en 2023), Boulanger sur place de 7h30 à 9h00
- 9h30 ouverture du grand parc - chacun peut déambuler au gré de ses envies
- Regroupement en fin d'après-midi pour un diner animé à la Madelon
- Spectacle **"Les Noces de Feu"**



## Samedi 14 septembre :

- 9h30 ouverture du grand parc - chacun peut déambuler au gré de ses envies
- 21h00 rendez-vous à l'accueil pour le spectacle **"Cinescenie"**



## Dimanche 15 septembre :

- Fin de la sortie

## **Pour info, autour du Puy du Fou vous avez des aires de service :**

La Pommeraie sur Sèvres, 1 rue des ponts 85700 Sevremont N 46°50'19.6116" W 0°46'28.686"

Les Herbiers, 1 rue du 11 novembre 85500 Les Herbiers N 46°52'8.3964" W 1°0'24.588"

La Meilleraie 4-6 Rue des Ombragés 85700 La Meilleraie-Tillay N 46°44'18.9672" W 0°50'42.7524"

